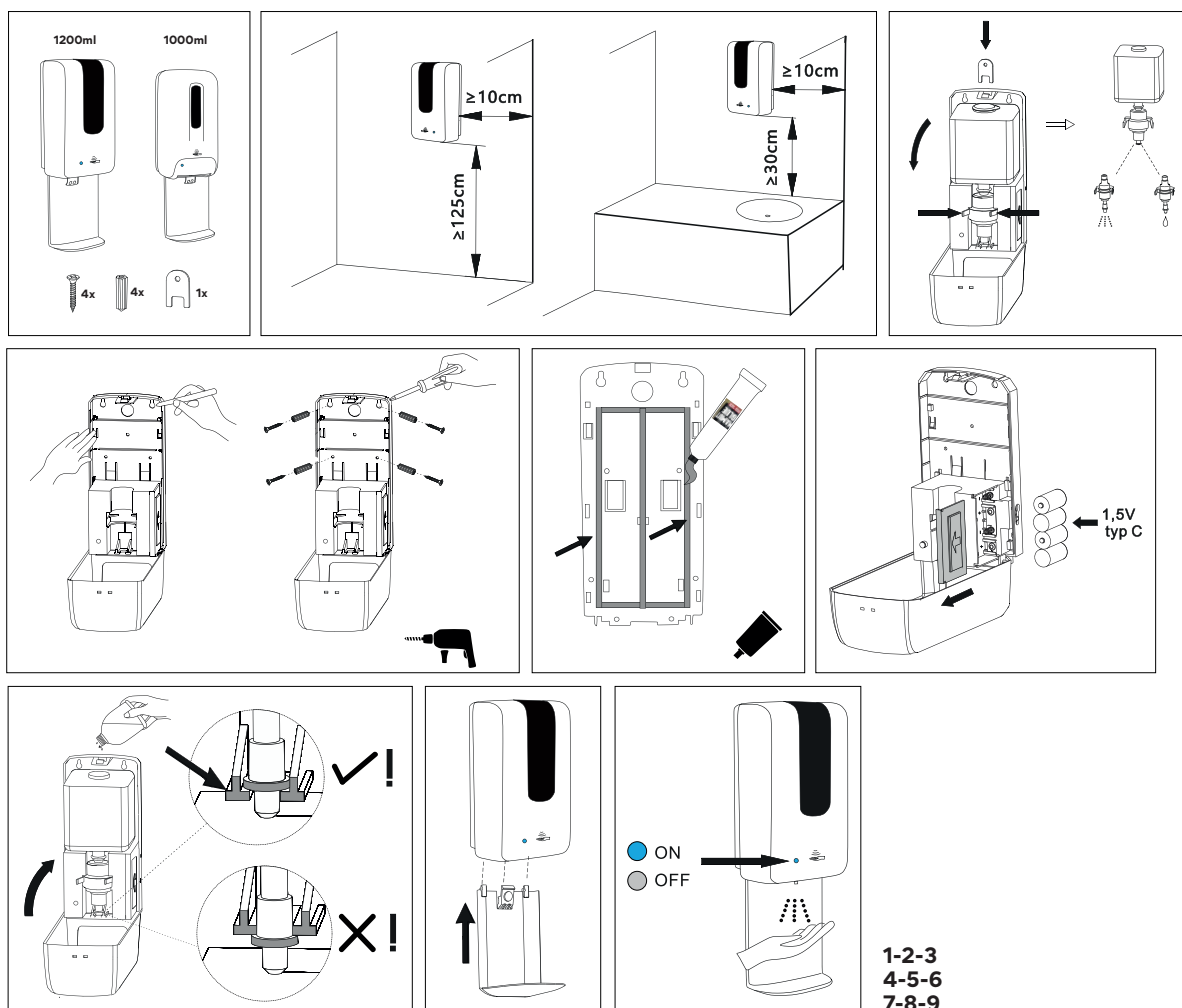


## NÁVOD K MONTÁŽI

Hygienický program  
HPU 31 / HPI 31

1. Balení: 4 šrouby, 4 hmoždinky, klíč k otevírání zásobníku.  
**POZOR!** Součástí balení není lepidlo MAMUT ani baterie 1,5v typ C.

2. Před montáží je nutné ověřit, zda na daném místě senzor dávkovače bude spínat. Vložte do dávkovače baterie dle návodu, zapněte přístroj na pravém boku a ujistěte se, zda senzor na daném místě pracuje správně. Senzor mohou rušit odlesky umyvadla, vodovodní baterie, odrazy zrcadla apod. Vypínač se nachází na pravé straně, proto je nutné zachovat min 10cm vzdálenost od pravého rohu místnosti. Dávkovač musí být umístěn min 125cm nad zemí, 30 cm nad umyvadlem. Snímací vzdálenost senzoru je 8-12cm.

3. Odemkněte dávkovač pomocí přiloženého klíčku a vyklepte víko dávkovače. Po otevření víka vyjměte nádobku stlačením dvou úchytek. Tahem k sobě vyjměte nádobku.

4. V případě **VRTÁNÍ** tužkou označte místo pro vyvrtání, vyvrtejte otvory a dávkovač upevněte na zeď.

5. v Případě **LEPENÍ** odmastěte lihem zadní část dávkovače i povrch obkladu, na který budete dávkovač lepit. Nezapoměňte vyjmout nádobku, jinak bude dávkovač příliš těžký k nalepení. Dávkovač bez nádobky zavřete. Nanesete silnější vrstvu lepidla na označená místa cca 2cm od okraje. K nalepění stačí 2/3 malého balení lepidla. Dávkovač pevně přitlačte na obklad, nechte 24-48 hod vyschnout. Nikdy nelepte dávkovač na omítku. Lepí se pouze na obklady! Společnost Romvel s.r.o. nenes odpovědnost za chybnou montáž v případě pádu dávkovače na zem!

6. Po navrtání, nebo nalepení otevřete kryt balení na pravé boční straně tahem k sobě. Vložte 4ks baterií 1,5v typ C a znovu zasuňte.

7. Nasadte zpět nádobku. Při špatném nasazení nádobky bude mýdlo, či dezinfekce samovolně odtékat! Naplňte dávkovač náplní podle typu pumpičky. Pokud je dávkovač již připevněný a jen doleáváte náplň, nezapoměňte jej před otevření krytu VYPNOUT na boční straně (jinak dojde ke znečištění dávkovače uvnitř).

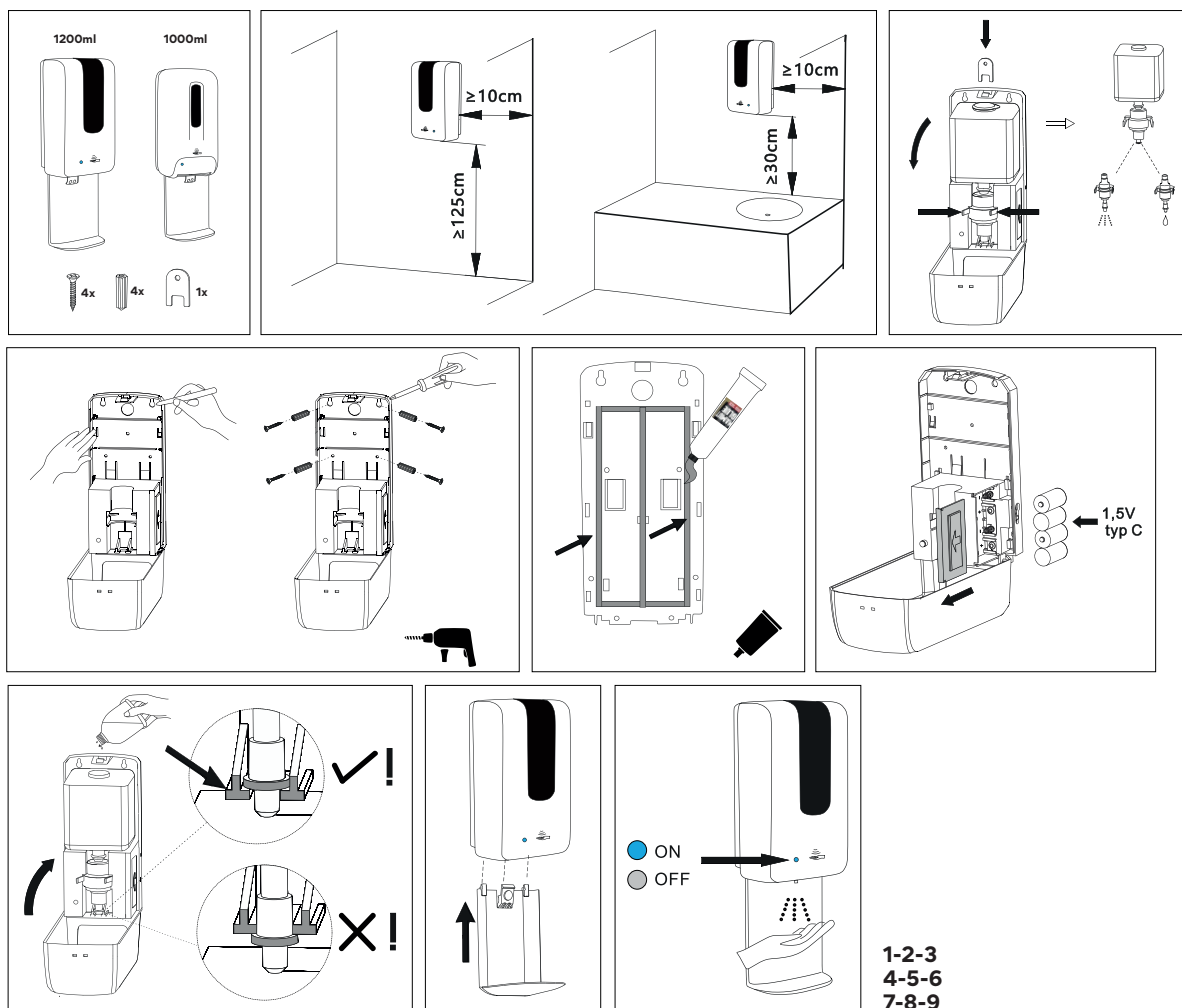
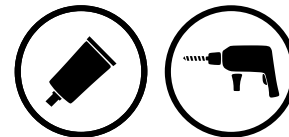
8. V případě zakoupení dávkovače s odkapávačem, nasadte odkapávač.

9. Zapněte přístroj posuvným tlačítkem na pravé straně dávkovače. V přední části dávkovače je umístěna LED kontrolka. Pokud svítí zeleně, baterie jsou vybité. Červená signalizuje nízký stav baterie.

**ÚDRŽBA: ČIŠTĚNÍ POVRCHU JE DOVOLENO POUZE JEMNÝM HADŘÍKEM S MÝDLVOU VODOU NEBO OCTOVÝM ROZTOKEM!!! BĚLÍCÍ, ČIŠTÍCÍ, DEZINFEKČNÍ PROSTŘEDKY, KUCHYŇSKÉ SOLI,.....JSOU PRO ČIŠTĚNÍ ZAKÁZANÉ!!!**

# INSTALLATION INSTRUCTION

Sanitary program  
HPU 31 / HPI 31



1. The packaging contains 4 screws, 4 wall plugs, and a safety key to open the dispenser.

**Attention!** Batteries 1,5V type C and MAMUT glues are not part of the packaging.

2. Before dispenser assembly is needed to check up that the dispenser sensor is going to work in the chosen place. Insert batteries into the dispenser according to instruction, then turn on the empty dispenser on its right side and ensure yourself that the dispenser sensor works properly in the place you choose to place it. The sensor can be effect by the reflection of the washbasins, faucets, mirrors and etc. The off/on button is situated on the right side of the dispenser thus there is a need to keep a minimal 10 cm distance from the right corner of the room. The dispenser has to be situated at least 125 cm above the ground, 30 cm above the washbasins. The sensor scanning distance is 8-12 cm.

3. Unlock the dispenser with the enclosed key and open the dispenser lid. After opening the dispenser lid, exempt the container by pushing two handles. By pulling it towards you exempt the container.

4. in case of fastening it by **DRILLING** – mark spots for drilling holes with a pencil, drill marked holes, and fasten the dispenser to the wall.

5. in case of fastening it by **GLUING** – degrease with alcohol the back part of the dispenser and surface of the sidings where you going to place the dispenser. Don't forget to exempt the container, otherwise, the dispenser will be too heavy to glue. Then close the dispenser without the container. Apply a thick layer of glue on marked spots approx. 2 cm from the edge, see in picture E. To glue the dispenser correctly you need 2/3 of a small package of glue. Push the dispenser to the sidings, then leave it for 24-48 hours to dry up. Never glue the dispenser to the brick wall. Gluing is just for fastening it to sidings.  
**Romvel s.r.o doesn't take any responsibility for breaking of the dispenser by fall to the ground caused by incorrect assembly.**

6. After drilling or gluing, open the lid of batteries on the right side by pulling it towards. Insert 4 pieces of batteries 1,5 V type C and pull the lid back in opposite direction.

7. Insert container back to the dispenser see in picture G. After the wrong insertion may spontaneously leak soap or disinfectant. Fill the dispenser with a liquid according to a type of pump. If the dispenser is already fastened and you refill the liquid, don't forget to turn the dispenser off at first by button on its side (otherwise the dispenser gets dirty from inside).

8. If you bought a dispenser with a drip tray, put the tray on.

9. Turn on the dispenser by sliding a button on the right side of the dispenser. On the front side of the dispenser is located LED control.

**It is allowed to clean the surface of the dispenser with a soft cloth and soapy water or vinegar solution!! Whitening agents, cleaning agents, disinfectants, kitchen salts and etc are forbidden for cleaning the surface. After using a forbidden agent, there is no right to claim the surface of the dispenser.**