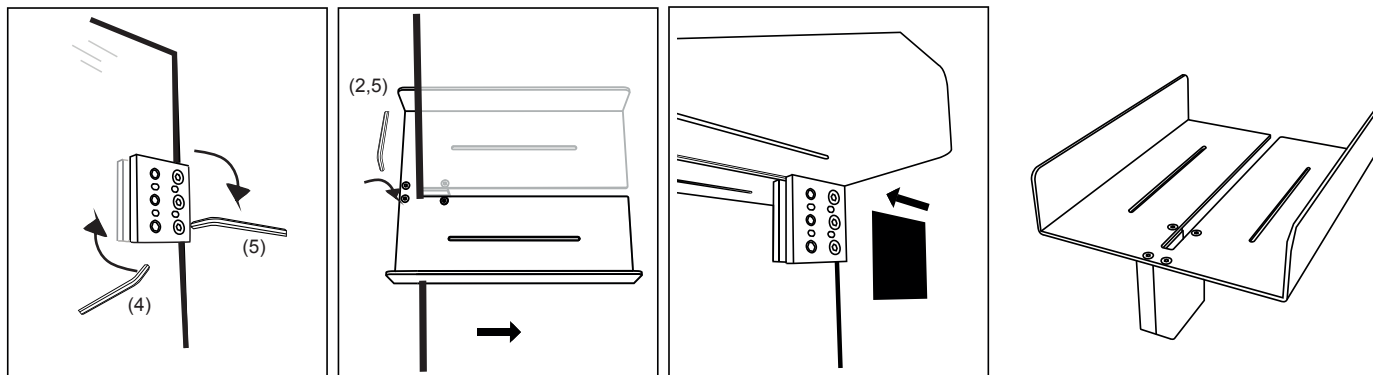


NÁVOD K MONTÁŽI

Koupelnové doplňky

Police do sprchy



1-2-3

1-Nasadíte upevňovací mechanismus na sklo sprchového koutu a dotáhněte šrouby imbusovým klíčem. Velikost imbusu 4 a 5. Imbusy nejsou součástí výrobku!

2-Poličku nasuňte na již upevněný systém a shora spojte obě části přiloženými šrouby. Použijte imbus 2,5. Součástí balení je náhradní gumové těsnění určené k případné výměně pro silnější/slabší sklo sprchového koutu.

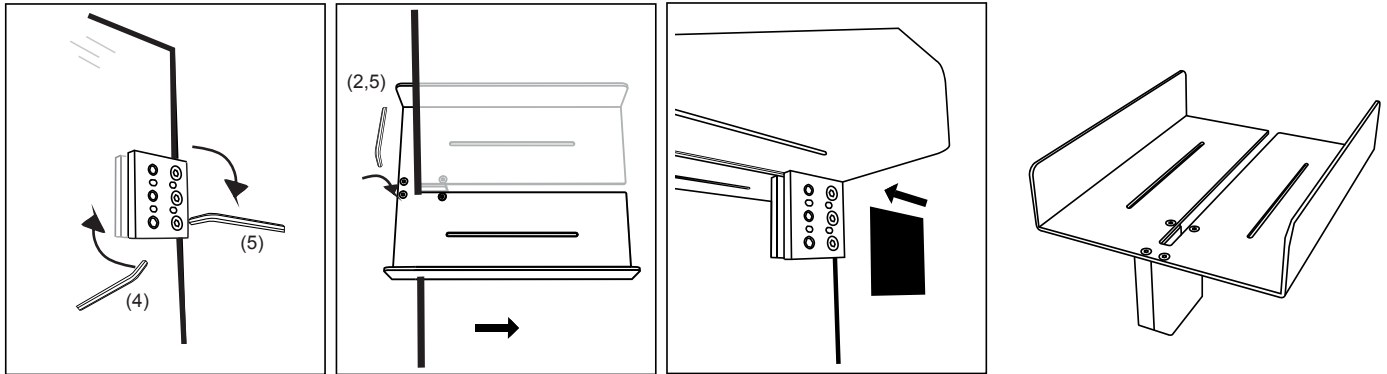
3-Nasadíte černou okrasnou krytku, která je součástí balení.

ÚDRŽBA: ČIŠTĚNÍ POVRCHU JE DOVOLENO POUZE JEMNÝM HADŘÍKEM S MÝDLOVOU VODOU NEBO OCTOVÝM ROZTOKEM!!! BELÍCÍ, ČIŠTÍCÍ, DEZINFEKČNÍ PROSTŘEDKY, KUCHYŇSKÉ SOLI,..... JSOU PRO ČIŠTĚNÍ ZAKÁZANÉ!!!!

INSTALLATION INSTRUCTION

Bathroom accessories

Shower shelves

**1-2-3**

1-Place the fixing mechanism on the shower glass and tighten the screws with an Allen key. Allen key size 4 and 5. Allen keys are not part of the product!

2-Slide the shelf onto the already fixed system and connect the two parts from above with the included screws. Use a 2.5 Allen key. The package includes a spare rubber seal intended for possible replacement for stronger/weaker shower corner glass.

3-Put on the black decorative cap that is included in the package.

MAINTENANCE: CLEANING OF THE SURFACE IS ALLOWED ONLY WITH A SOFT CLOTH WITH SOAPY WATER OR A VINEGAR SOLUTION!!! BLEACHING, CLEANING, DISINFECTANTS, KITCHEN SALTS,... ARE FORBIDDEN FOR CLEANING!!!!