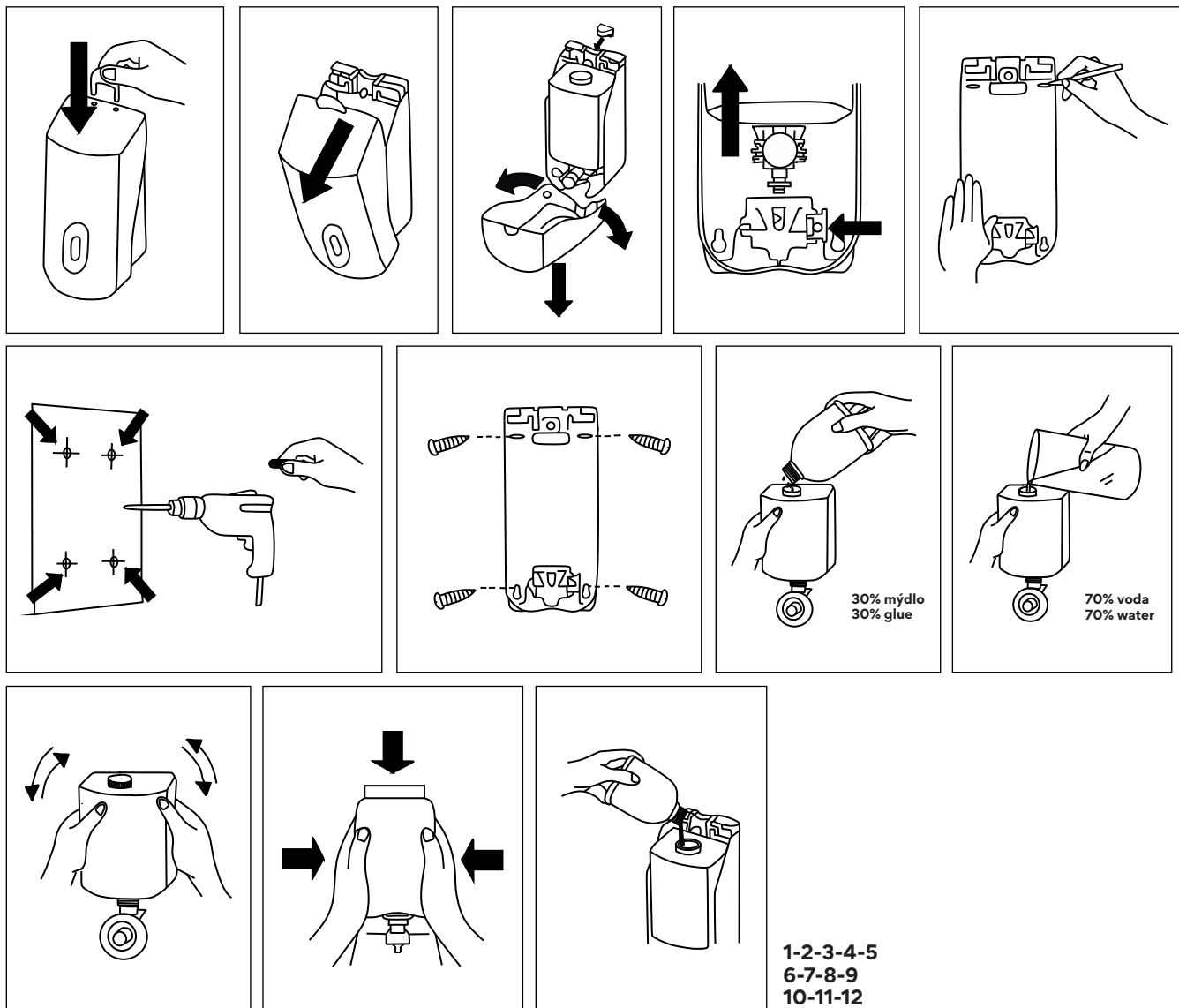


## NÁVOD K MONTÁŽI

Hygienický program  
HP 9531 - bez senzoru



1.-2. Odemkněte pomocí přiloženého klíčku nebo stiskněte palcem tlačítko a odklopte jej směrem k sobě.

3. Vyklopte přední víko. V případě domácího použití, kdy není potřeba zabezpečení, použijte nástavec. Před připevněním na stěnu zasuňte do zadní části nástavec. Otevírání zásobníku poté provádějte stlačením místa, kde je nástavec umístěn. Po zasunutí nástavce klíček nepotřebujete k otevírání.

4. Dávkovač je jištěnou pojistkou, kterou pravou rukou zatlačte. Tahem vzhůru vyjměte nádobku.

5. Tužkou označte místo pro vyvrtání otvorů (otvory pro uchycení jsou po stranách jak je šipkou vyznačeno na obrázku)

6.-7. Vyvrtejte otvory. Součástí balení jsou: 4 šrouby, 4 hmoždinky, bezpečnostní klíč k otevírání zásobníku, nástavec k případnému používání zásobníku bez klíče. Pro připevnění použijte přiložené hmoždinky a šrouby.

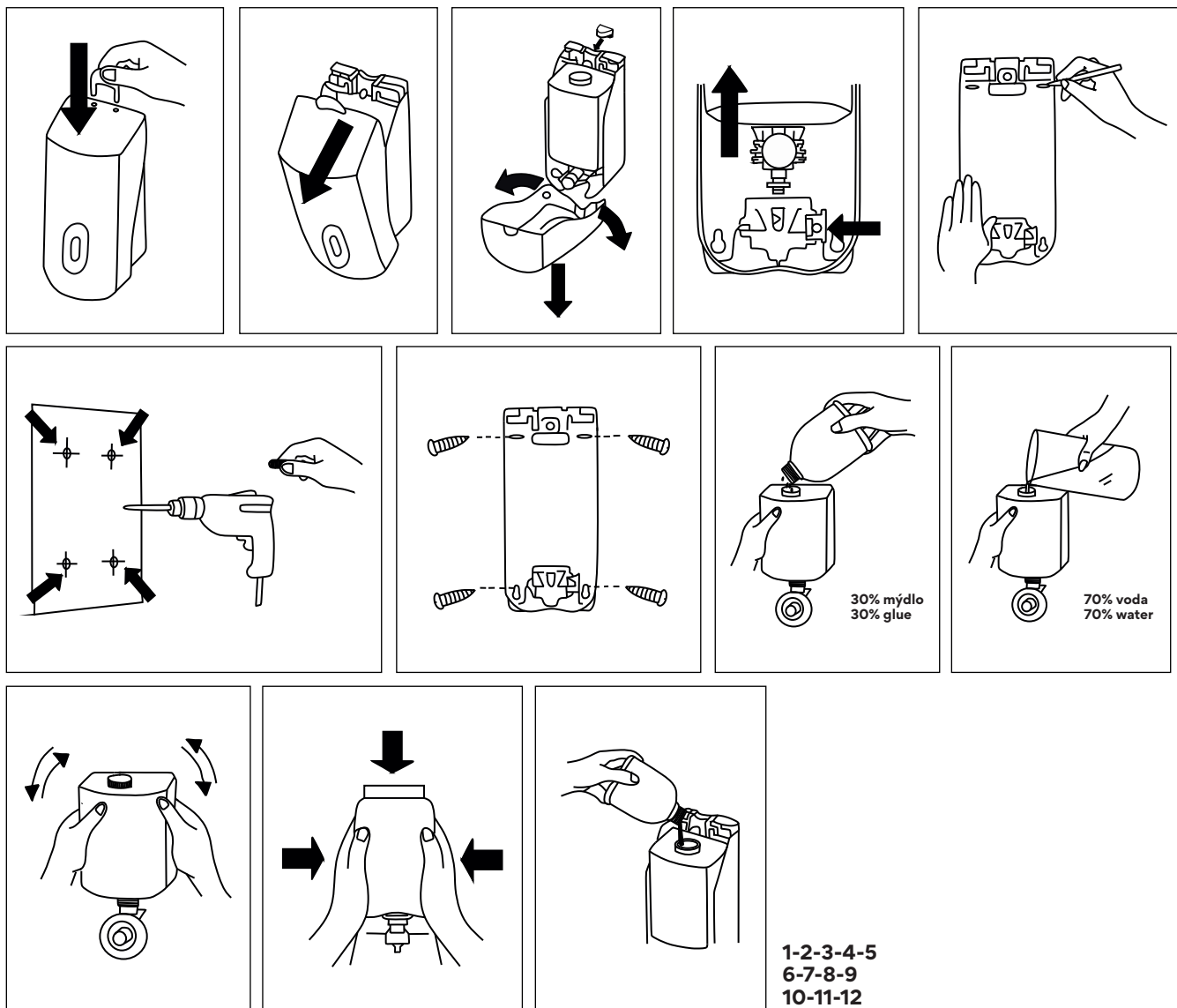
8.-9. V případě zakoupení dávkovače na zpeňovací mýdlo, lze zakoupit mýdlo již naředěné nebo si jej můžete sami následovně vyrobit smícháním: 30% tekutého mýdla + 70% čisté vody.

10.-12. Zasuňte nádobu zpět a naplňte zásobník tekutým mýdlem, dezinfekčním prostředkem nebo zpeňovacím mýdlem podle typu zakoupeného dávkovače. Přední víko zaklopte zpět.

**ÚDRŽBA: ČIŠTĚNÍ POVRCHU JE DOVOLENO POUZE JEMNÝM HADRÍKEM S MÝDLOVOU VODOU NEBO OCTOVÝM ROZTOKEM!!! BĚLÍCÍ, ČISTÍCÍ, DEZINFEKČNÍ PROSTŘEDKY, KUCHYŇSKÉ SOLI,.....JSOU PRO ČIŠTĚNÍ ZAKÁZANÉ!!!**

# INSTALLATION INSTRUCTION

Sanitary program  
**HP 9531 - without sensor**



1.-2. Unlock the dispenser with an enclosed key or by pushing the button and open it towards forward.

3. Open the front lid forward. In case of home use of the dispenser there is no need to secure it, please use an extender. Before fastening the dispenser to the wall, slide the extender into the back part of the dispenser. Then the opening of the dispenser is by pushing the spot, where you placed the extender. After sliding the extender there is no need for an enclosed key to open the dispenser.

4. The dispenser is secured by a fuse, which you push by the right hand. By pulling up, you take out the container.

5. Mark spots for drilling holes with a pencil (holes for screws are situated by sides, as is shown by arrows)

6.-7. Drill marked holes. The packaging contains 4 screws, 4 wall plugs, a safety key to open the dispenser, an extender for using the dispenser without a safety key. To fasten the dispenser please use enclosed screws and wall plugs. Fasten the base desk of the dispenser to the wall with screws and wall plugs.

8.-9. In case you bought a dispenser for foaming soap, you can use bought foaming soap or you can mix your own in proportion 30% liquid soap and 70% water.

10.-12. Put the container back in and fill it with liquid soap, disinfectant, or foaming soap according to the bought type of dispenser. Close the front lid backward.

**MAINTENANCE: It is allowed to clean the surface of the dispenser just with a soft fabric and soapy water or vinegar solution!!  
 Whitening agents, cleaning agents, disinfectants, or kitchen salts are forbidden for cleaning the surface!!**