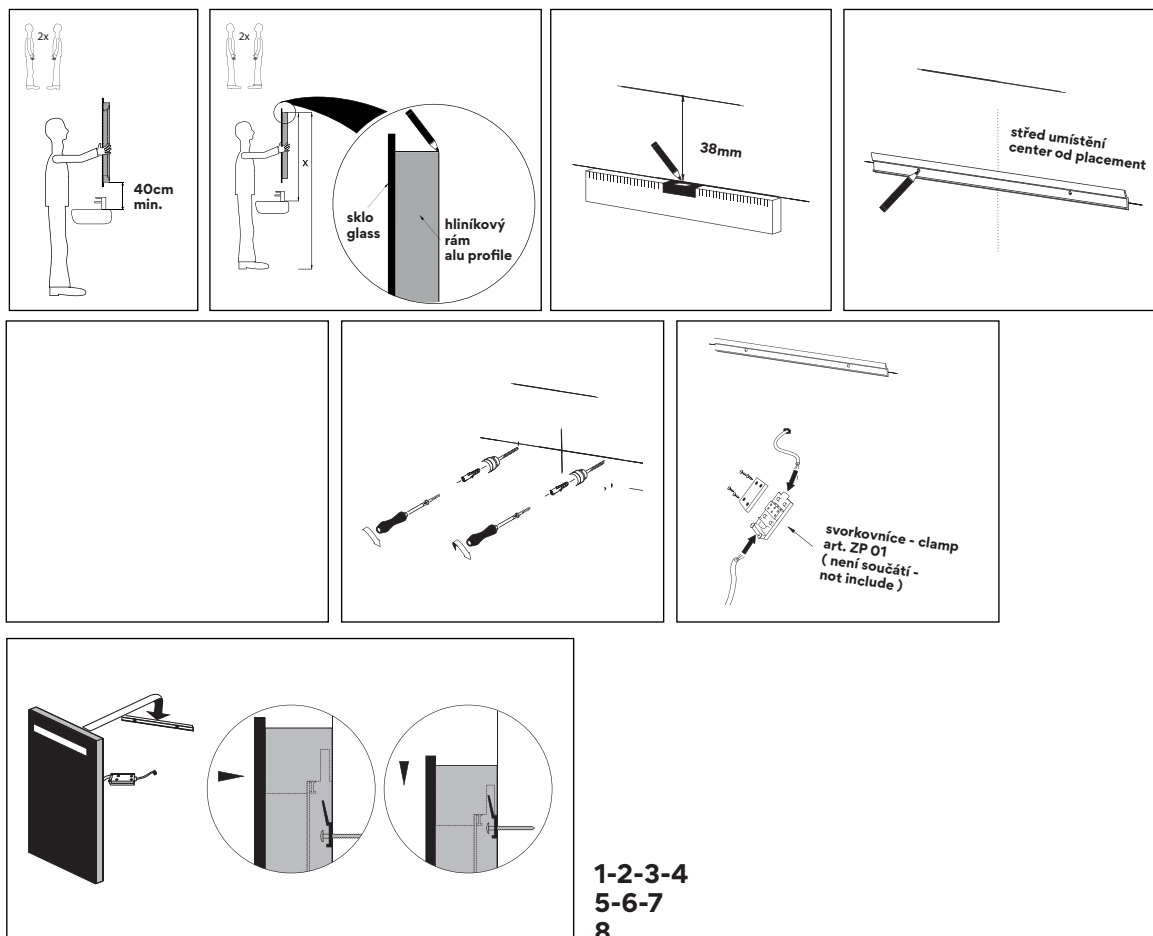


NÁVOD K MONTÁŽI

LED zrcadla
ZP 1000-7999

1-2-3-4
5-6-7
8

K montáži použijte uvedený návod.

1. Nejprve si připravte umístění zrcadla. Nejjednodušší cesta jak vybrat správnou polohu zrcadla, je zrcadlo přímo umístit na požadované místo na zdi a vyzkoušet, zda vám poloha vyhovuje.

2. **Za pomoci druhé osoby**, tužkou označte na zdi horní hranu hliníkového rámu zrcadla. Zdůrazňujeme hliníkového rámu, ne okraje skla zrcadla! (U některých modelů zrcadel má hliníkový rám jiný rozměr než sklo zrcadla!). Nakreslete malou vodorovnou rysku. Viz obrázek níže.

3. 38 mm pod ryskou označující horní hranu rámu zrcadla nakreslete vodorovnou čáru. Čára nám vyznačuje horizontální pozici otvorů pro vruty.

4.-6. Umístěte konzolku tak, aby vodorovná čára procházela otvory v konzolce. Dále konzolku vycentrujte do středu vašeho umístění zrcadla. Tužkou označte otvory v konzolce, aby svisle protínaly vodorovnou čáru. Tím budou označené vertikální pozice otvorů pro vruty. Do označených průsečíků vyvrtejte otvory. **Dle druhu podkladu použijte správný vrták a upevňovací komponenty!** Pokud podklad vyhovuje, použijte přibalené hmoždinky a šrouby. Připevňte šrouby konzolku

7. Propojte připojovací kabel zrcadla s kabelem elektrického rozvodu či el. krabice. Zde výrazně doporučujeme práci ve dvojici. Pro spojení kabelů můžete použít propojovací svorkovnice art. č. ZP01 (na obrázku). Svorkovnice není součástí výrobku.

Před započetím připojování se přesvědčíte, že v přírodním kabelu není elektrická energie!!! Napájecí kabel svítidla zapojíme do přívodu elektrické energie na vodiče L, N a PE. Používejte pouze doporučené napájecí napětí 230V AC, 50 Hz, L+N+PE s předřazeným jištěním max. 16A.

8. Zrcadlo umístěte na zeď tak, aby horní hliníková hrana rámu byla v dostatečné poloze nad konzolkou. Zrcadlo následně posuňte pomalu dolů, až se rám zrcadla nasune na konzolku. Zrcadlo je tím nainstalované.

Používání

Svítilno nejsou vybavena žádným ovládacím prvkem, zapínání je provedeno pomocí domovních bytových spínačů domácího osvětlení. Pro jednotlivou volbu osvětlení v koupelně, doporučujeme dvou-tlačítkový vypínač.

Modely s označením (-S) jsou vybaveny pohybovým čidlem (pohybem ruky těsně před senzorem) pro spínání napětí.

Zrcadla bez senzoru :

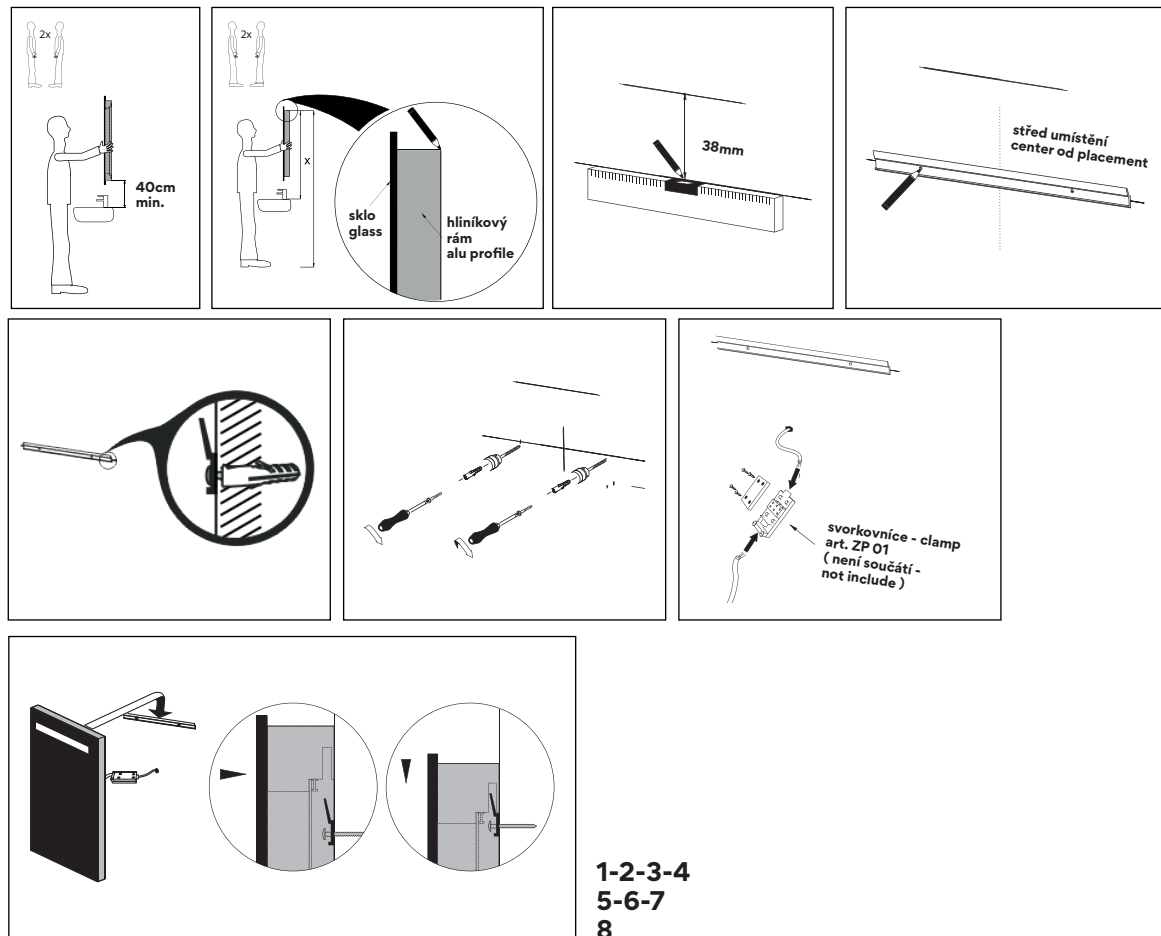
Zrcadla bez senzoru se zapínají vypínačem v místnosti, a to napojením zrcadla na příslušný elektrický rozvod. Zrcadlo se tak zapíná samostatným vypínačem nebo jedním vypínačem s ostatními světly (zrcadlo je zapojené jako světlo v místnosti).

Zrcadla s pohybovým senzorem (-S) :

Zrcadla s pohybovým senzorem je možné zapojit na příslušný elektrický rozvod zapínaný vypínačem v místnosti (A) nebo zapojit na elektrický rozvod přímo bez vypínače (B).

(A) Zrcadlo s pohybovým senzorem zapínané vypínačem místnosti se ovládá pohybem ruky před senzorem. Zrcadlo však není nutné vypínat, ale zhasne při vypnutí vypínače s ostatními světly.

(B)

LED mirrors
ZP 1000-7999

1-2-3-4
5-6-7
8

Follow the instructions for assembly.

1. Firstly, prepare the final position of the mirror. The optimal way for choosing the right position is to place the mirror on the required place on the wall and see if that suits you.

2. **With help of the other person** mark the upper edge of aluminium frame on the wall. Do not mark the edge of the mirror! (Aluminium frame of some mirror models is of a different size than glass of the mirror!). Draw a small horizontal line.

3. 38 mm under this line marking the edge of

4.-6. Place the aluminium bracket in the position that the horizontal line goes through the holes in the bracket. Place the bracket in the centre of your position for the mirror. Use the pencil to mark the holes in the bracket. Marked holes must vertically cross the horizontal line. By doing this you mark the vertical position of holes for screws.

Drill the holes to the marked intersection points. **Use the correct drill and attachment components according to the type of wall material!** If the base is suitable you can use wall plugs and screws included in the package. Attach the bracket by screws.

7. Connect the connecting cable with the mains cable or junction box.

It is highly recommended to work in a pair! For connecting the cables, you can use the terminal box of article number ZP01 (in the picture). Terminal box is not included in the package. **Before you start connecting the cables, make sure there is no electric power in the supply cable!** Connect the cable of the mirror to the electric power supply to conductors L, N and PE. Use only recommended supply voltage 230 V AC, 50 Hz, L+N+PE with front fuse max. 16 A.

8. Place the mirror on the wall that the upper aluminium edge of frame is in appropriate position above the bracket. Move the mirror slowly down until you slide the mirror into the bracket. Mirror is now installed.

Use

Mirrors are not equipped with any control. It is turned on/off through the switch of the light located in the house. Two-button switch is recommended for individual choice of lighting in the bathroom.

Models with marking (-S) are equipped by the motion sensor, moving the hand in front of sensor.

Mirrors without sensor:

Mirrors without sensor are turned on by the switch of light in the room. This is done by connecting the mirror to appropriate electric mains. The mirror can be turned on / off by the individual switch or by the main switch like the other lights of the room (the mirror is connected like the light in the room).

Mirrors with motion sensor (-S)

Mirrors with motion sensor can be connected to appropriate electric mains turned on by the switch in the room (A) or they can be connected directly to electric mains without the switch (B).

(A) Mirrors with motion sensor turned on by the switch in the room are controlled by the movement of a hand in front of the sensor. It is not necessary to turn off the mirror because it is turned off by turning off other lights in the room.

(B) Mirrors with motion sensor connected directly to electric mains need to be turned on / off by movement of hand in front of the sensor.